

لودو سراجی



MSGSÜ
Açık Bilim Sanat Arşivi

Celal Esad Arseven
Mimar Sinan Üniversitesi
Türk Sanat Tarihi
Uygulama ve Araştırma Merkezi
Defter : 12

تدریس پروگرام

درک

۲

۲ . درک .

روشنایی . ایٹالیا

۱

~~۲۲~~ ~~و~~ درک

فرانسه "

۱

۱۷ ۱۸ و ۱۹ ~~نہی~~ ~~علا~~ ~~بصیرت~~ . ۱۲ ~~نہی~~ ~~لوک~~

۲

۱۸ ~~نہی~~ ~~علا~~ } ۱۴ ~~نہی~~ ~~لوک~~

۱۵ ~~نہی~~ ~~لوک~~

۱۶ ~~نہی~~ ~~لوک~~

۱
۸

۱۹ ~~نہی~~ ~~علا~~ . ~~بصیرت~~ ~~افضل~~ ~~و~~ ~~آبیر~~

۱۹ ~~نہی~~ ~~علا~~ ~~لوک~~ ~~ر~~ ~~ماتر~~ ~~م~~

~~پیش~~ ~~نہی~~ ~~علا~~ .



MSGSÜ
Açık Bilim Sanat Arşivi

Mimar Sinan Üniversitesi
Türk Sanat Tarihi
Uygulama ve Araştırma Merkezi

دستگاه ...
XV جمن عشر
XVI
جمن عشر

غوتک صا بر شمال صا بر سید (قرنقره زینت)
ایتا لیا ره کون طوقا سید

مع فایه ...
الهام الفی در غوتک سید رس
عاشقین الیور رس

MSGSÜ
Açık Bilim Sanat Arşivi

عشر فرستادن در دوش روح ای صفت
از در زینت الیور سید

«رونه سانی» دوستانه ادبای دوری

۱۵ اواخر الی ۱۶ عصر استانبولک تورک طرفنه فتحه (۱۵ نیمی عصر اظمه) ۱۶ نیمی عصر نهایت قادار اولانه دوره .

قرده و طاضیه قردک قردنه وسطا اصلی بر صفت ابدیح ایتمدی
قدیم صفت اهییا رونه سانی قردنه و طانک و هوره کزدین اونیوتوب قدیم
صفت اهییا هیالیمدی .

معنای غوثیک قاریانه بر کیم دوری ده اولدی
غوثیک اییالاده دریه بر تازی بر تازی

المکان سیدیه

قدیم صفتک عنفندی اییالاده باقی ایدی غوثیک اظمه و کلورده
اکی رومالید نازیک ته قتیق

تاریخ ادبیات طرویه کلمه فرکت

عرفانک کوسمی ، دره کلکی استبدادینه قاریتو عکس العمل
صوتیه هرچولقدنه و قبالقدنه ظانف و اینجه لکه تمایل
بولوکه فکر ایزد عالمه طرفنه صفتک توییه و حمایس

مانتوده - غونزاجلر

دور و ناده - ویقونتی و سوزها لک

فلو اینجه - مردیملر

با بالر

تجارتک المکانی

پرنس و نه لیکه تجارتک صفتا لکه ایسه دیرم ری

طریقت بابا سدریک صفتی بردی سطر بریم الی...
(مولود لیلی)

انسانیت رهوی ایتیز .

برخی دور . XVII عصری استالایره .

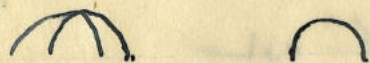
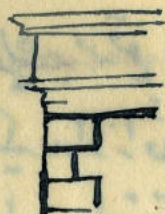
قدم مقامی ایله ودا قردیه و مطا
صراکینه بریزیز قاریسیدرانه برصفت ایلدیر .

و دده و مطا تا...
هریک هرینه لولای ایله .
عصه فارقه لر

MSGSJ
Türk Sanat Arşivi

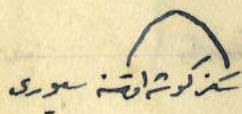
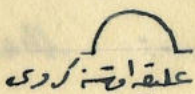
Mimar Sinan Üniversitesi
Türk Sanat Arşivi
Uygulama ve Araştırma Merkezi

→ فاره سی ساری
 → بنا سترگری
 → علقه ایتنه گری
 → سز گوتنه ایتنه سوری
 فلورانس قاتا رالی کندی



بئیک مکر

نفا سترگری



سز گوتنه ایتنه سوری

فلورانس قاتا رالی کندی

بوانی تکل للاف فلان ده لوی XIV زمانه تعمیر

لوی XVII

MSGSU

Sonuçluçuk Bilim Sanat Arşivi

ای قاتی قوتی
 اوستی و تکی

قوتنه دیاصدی ساری

Rome

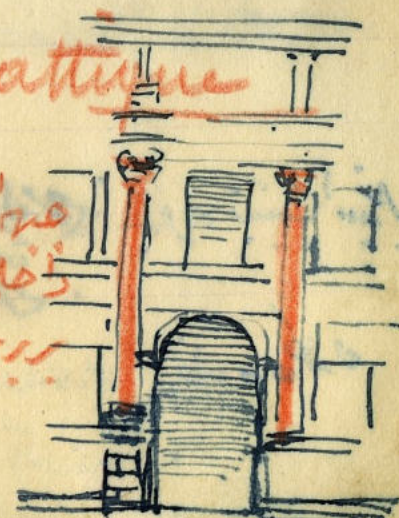
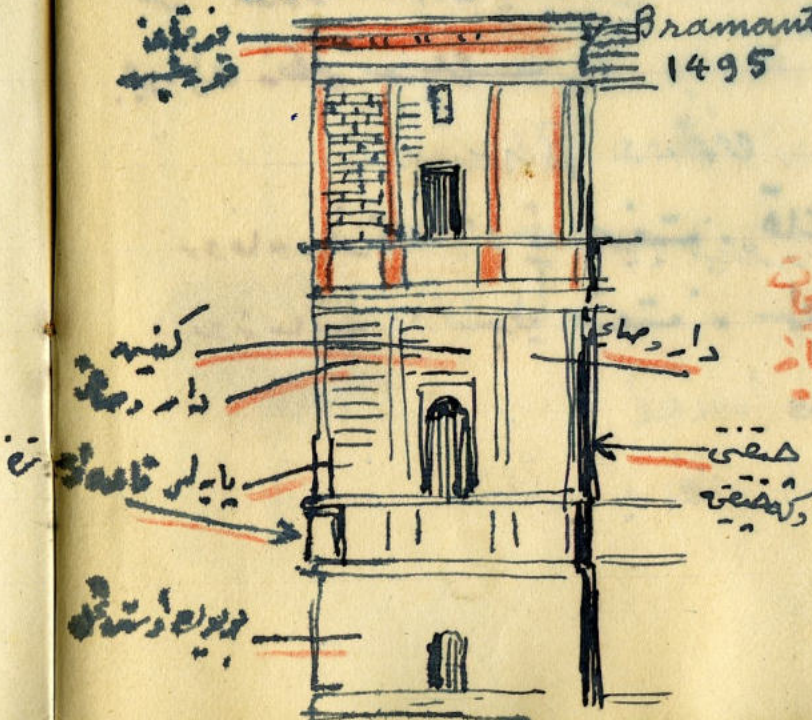
Palais de Chancellerie arch.

Bramante 1495

Palais de Valmarana arch. Palladio

attique

صدا
 زلفی قستی
 برین ارماد



کنیه
 دار دهی

پایه لمر قاصد

پروا اوستی

دار دهی
 حقی
 ادرقی

Palais de Chancellerie arch. Bramante

۱۵ پنجره قابا و ستای او کو حاشه کمر

۱۶ پنجره کوشک از بنا کوشک ستای بیانی Chainage

کمر کمر بستیک کمر ناسترکری care de cloître

تبه علیقارتنه کروی قبه ، ستارته علیقارتنه زوجهت حدیثی سوری کمر پردضلیه قبه

نظاملر ۱ قوروشین بعضه تعدیلات اید ان حوره مستقل

۲ دوریک



MSGSÜ

Açık Bilim Sa

نظاملرک اوستا استقامت

داتلر

سوقه برینه بیلایه مرعج ، کوردول صفیراه آریسیه و منقوش ^{بایلیقه}

صا - Bramante ده صه

۱۵ پنجره دارطنه طرزو نسبت اینه Palladio Vignole

ordre colossal ظهوره طردی اودوقت

بینه مختلفه حالتد بر نظام داخله آلمنه

- ۱ عوشيك تعلقه دي دسته ستونه استنه ناره
 ۲ رومنه كاره
 ۳ ستونه استنه دوشه كره
 ۴ عوصي كره شكاي Plain cymatre قام مدور كره

جبرك تيراي . تنويي *couronnement*

بويك قورنيسه داملاف قونولاره هويوزكسه

تقفه بوراده هويوزكسه بولور

قورنيسه

قونول

أفريزه محوات



اصيفلقد (يتمه دقايمو)

فلوران



۱۶ جني عمارده بولقم

داملر
طواند
باهار و سون

سوس خستری

Grotesque
grothe
رر ماره کی غروت کردن
رند

دافله تزیینات



MSGSU
Açık Bilim Sanat Arşivi

دندیک

دنی بیانی



Mimar Sanat Üniversitesi
Türk Sanatları
Uygulama ve Araştırma Merkezi

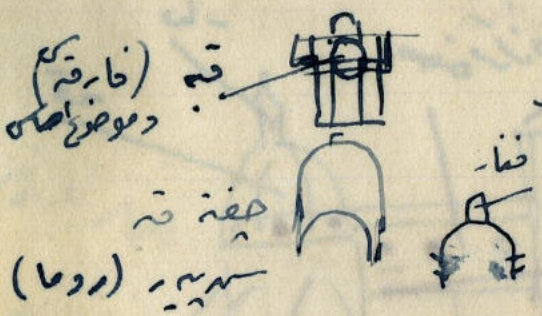
تاریخ
تکنیکی

قونسوللر طوطه بریلر یا کمانه
انبارلار
باهار دمه صانع
فرانسه و نیش باهار بر موفوع تزیینی
قویسه زالر Rinceaux و قدیم صحر . تفصیله ایچنلک
آن قاباره
مرمر صکاره . مینکی هینی افرینه . graffiti 1

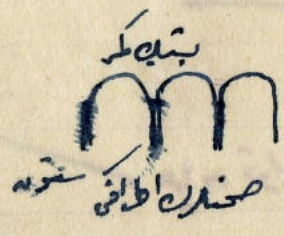
نظم صیدا عالمی و در اولک تزیینی . فره سک ایله

MSGSÜ
Açık Bilim Sanat Arşivi

دخنده کی صکاره
شخصه نأری بار زدر . آیری بکنه .
هو صینه . رافه تزییناته بنه دتسه .



بازیلک ایلی اوج "گحنی" کی



عربی و روم اساسی بنا



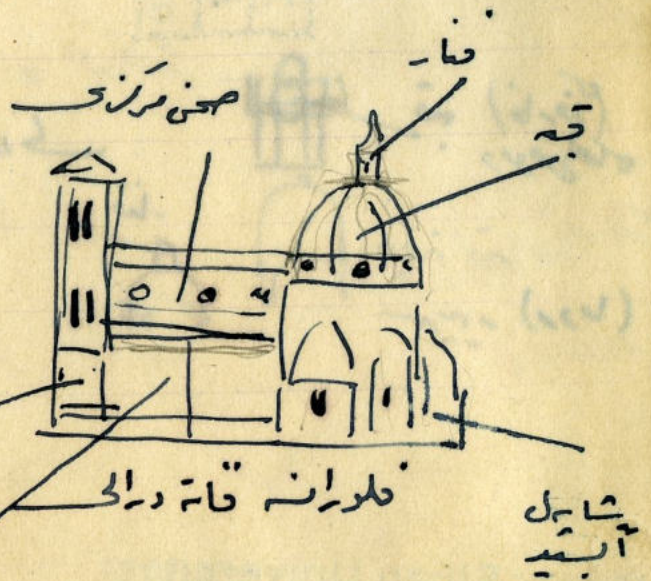
MSGSÜ

Açık Bilim Sanat Arşivi

نارک خانہ سے نظر آتی

ہا یہ قولی بنا رہ آری

صنہ ہا بند



روز سنی طلب

انفقه فطره حاکم / انطاع عوداً یولور

قبه اوسع نقطه س

تک قوله عود حایه قولی

استار کوی لوبه

A, B, C قده دنه دها

لهجه کوچول

تزییات فایده . دهوت یونه

قدردلو کنا عرقایشه (خوتین)

قدیم غنادره (ع)



غوتیک کلبا

شاقوی فطره

Coeur نقطه اساسی

جهه ایکی قوله

استار کوی

A, B حایه قده ای C دیه برکس

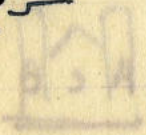
تزییاتک نسبه افاده کجه یولور

غنا عراجنده صدا



[Faint handwritten text in Ottoman Turkish script, likely bleed-through from the reverse side of the page.]

سرایلر و دروازه



MSGSÜ
Açık Bilim Sanat Arşivi



Mimar Sinan Üniversitesi
Türk Sanat Tarihi
Uygulama ve Araştırma Merkezi

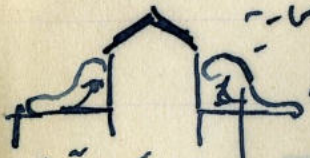
آلفه الصلواته درگی

هیچ تزیینه
نقشه تزیینه



خفت رنگ در رواق

XVI جنوعه ره جو ده بریاسته قدیم نظامان مساجد



صمیم قونولار قرزی آلفه
طونا

صمیم بوعسک عون Jesuita اسلوب ←

مناسرت cloitre قدیم رطادوی یلانی صافظانه یارا

MSGSÜ
Açık Bilim Sanat Arşivi

بلدیہ سرایک —

قلعه کلندہ (رودہ و طادہ قاطبہ طارات)

صافی قسری بوسہ قسودنہ ایلام

قلعه سراک —

قولہ و Belfroi

دعلا اورتہ ده براتلو

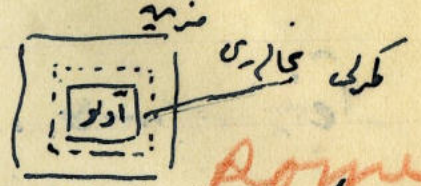
واجیہ قدیم تزیینات



قلدانه ده

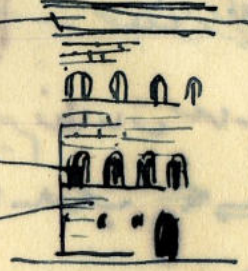
Palais de la Seigneurie

اكانه قوناقدز
Palais



Rome
Palais Farnese

دوبله تويغى



تويغى مناظرجه

صحن خجاء

Palais Strozzi

Florence

بهم سايه



MSGSÜ

Açık Bilim Sanat Arşivi

Mimar Sinan Üniversitesi

Türk Sanat Tarihi

Uygulama ve Araştırma Merkezi

در مدخله ادبیس آرو

XV پنجمده زبده قای ساده ، طسه سه پنجاه

انقره قایه قاپویه نظرًا مناظر پنجاه

حقیق یوه بنا یوه و قول یوه (فرانزوالوفه)

یوقارده یوبوک قویسه

بالاف هر قایده مختلف نظامده ططایا

Palais de Chancellerie ده کون

Palais Strozzi
" Piensa
" Rucelli
" de la Chancellerie
" Farnese

کویوره ترسی و یوبوک باغچی لوتقله صیفیل

Villa Rotonda « Vicences » ده

" de Jules III

" de Carrarole

" « Tivoli » ده

" d'Este

مترجمان

لویر دکر



MSGSU
Açık Bilim Sanat Arşivi

تیار دکر

صیقل

Mimar Sinan Üniversitesi
Türk Sanat Tarihi
Uygulama ve Araştırma Merkezi

بلد قونانی Sienna ۱۷ × ۱۷

بلد قونانی Florence

تصانیف و آثار کتب قدیم صدر اول تألیفی

فلورانس Loges des Lanzi ده اعلیٰ

صیقل کاتبان و باجیه تزیینات

L'hospital des Innocents فلورانس

" du Ceppo ده Pistoja

کونانی Trinita فلورانس

کونانی Rialto وندیده

روما عادات و عیون اهل خانه

میزان { Perouse
Rome
Florence

XIII X XIV

XV رسمی روزنامه فولانیه



XV
نیاغی

رسمی روزنامه
روز روزا

با اینچه سر و اثرش

doine فلورانس صلیب (۱۲۷۶ - ۱۲۷۷) جلال قولی

Giotto

۱۳۱۱

فلورانس قاتر در الی فلورانس سینور

Arnolfo del Cambio

Lorenzo Ghiberti فلورانس

Orcagna

فلورانس قاتر در الی قیاس فلورانس پیتتی

Michelozzo

بیاض و severe ریقاری سزای

Strozzi سزای

Ben Boyano et Cronaca

XV

Chartreuse de Pavie Marco di Campione
عوتیک تأثری دارد - قایب زبیه

رومانه سزای

Bramante ۱۴۹۴ - ۱۵۱۲

و نیکه سه ماره کتجانی

Samovino ۱۴۷۷ - ۱۵۷۰

خانه سزای

Antonio San Gallo

XV
۱۳۱۱

و نیکه سه ژور مارور کلیس

Andrea Palladio ۱۵۱۸ - ۱۵۸۰

سه نظام کتبی قایرولا ساتوسی

Vignola ۱۵۰۷ - ۱۵۷۴

colossal متادی نظام ایجادی Michel-Ange ۱۴۷۵ - ۱۵۶۴

XVII

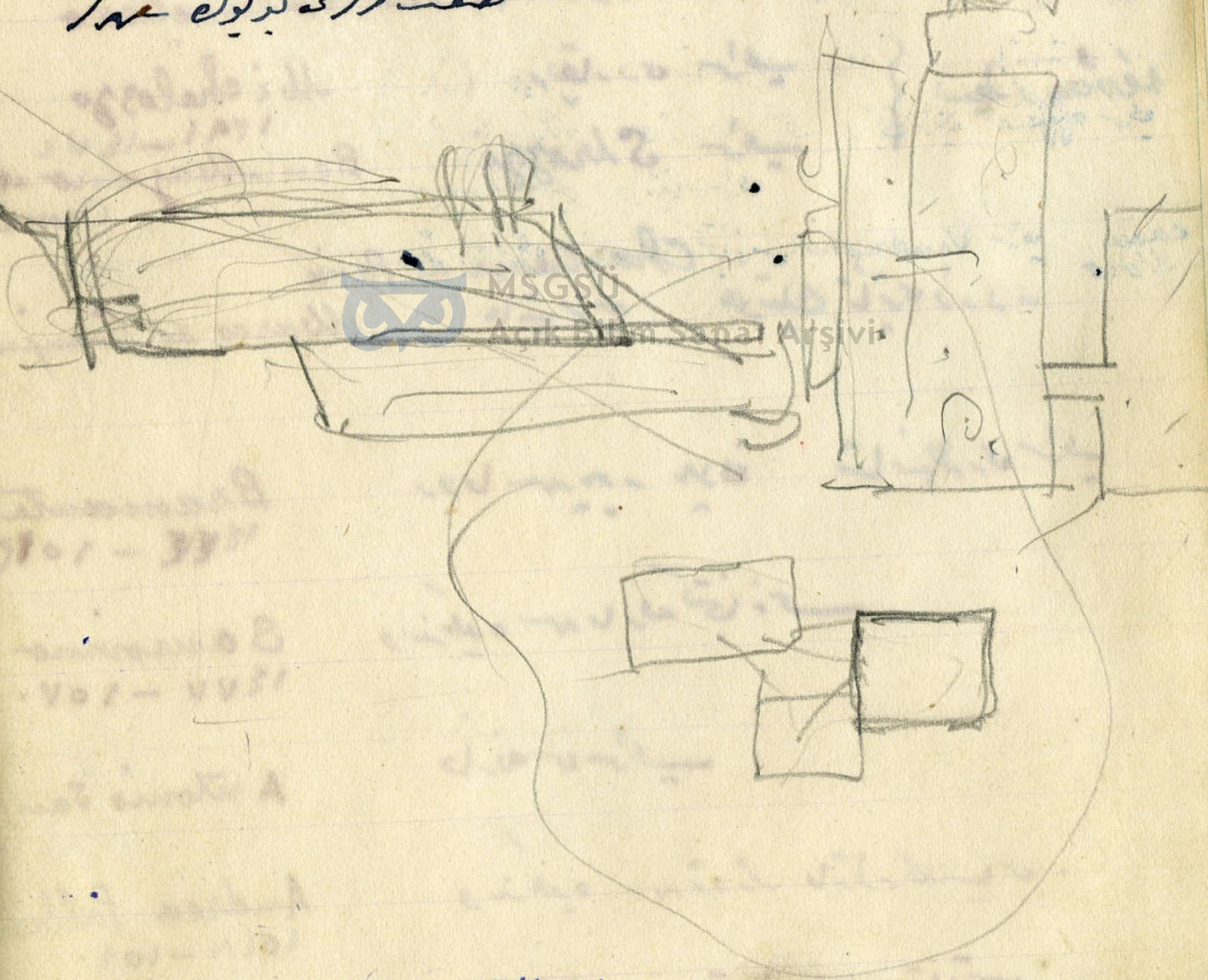
دور الخطوط

مرادناست

Baroc

پورتیکولر قابا ایتمه دیاری .

صفت و آرزو بدیوه عهدا



Mimar Sinan University

Library and Information Center

سیدریک دور درواحت

de Bernin
۱۵۹۸ - ۱۶۸۰

رونه ساندک انخطاطه (عوتنیکه پیراندلنسه کی)

بارونه اسلری

سه تارک کلیانده جهنگ (روما)

Borronini
۱۵۹۲ - ۱۶۶۷

قامیو سانطو

قامیو سانطو

ارزی قوله

بایسته

دوم

بیرا

قامیو سانطو

چال قولری

فاتح درال

ساختا قروه طیارک

فلوران

office ساری

پیتی ساری

لوز ده لانی

لوز دو بیفالو

روما

انتقاده ساری

سیدریک بازسلی

دندلیک

casa d'oro

Vendramin ساری

دو درک ساری

MSGSU Açık Bilim Sanat Arşivi

Mimar Sinan Üniversitesi
Türk Sanat Tarihi
Uygulama ve Araştırma Merkezi

پیز Pise



MSGSÜ

Açık Bilim Sanat Arşivi

معماری

Buschetto

Dôme

۱۰۶۴

لائیه طیبی کلنده به جمع ترانه پیاوسته

چهره به قات منقش

داخله: بیاض سیاه بررگر . زلفه مارمه . نبت

او حقایق بود ایلامه و قبه کی

Diotalvi

Baptistere

۱۱۵۴

کری شاه تر نیقولا دوینر طرفه نه طوقوز سوره

ایسته قونولمه برر بر مسی . ۶ نیم قنارته

سکرات رونق دو ملک جالف قولی

اکری قوله ۱۱۷۴

(ان ات انا سنه الطورمه و حلیاته رد ام اللوتیه)

بر مناسرت کین اطرافه روانه سور مستطیل

Jean de Pise Campo Santo

۱۴۸۴

MSGSU Dilim Sanat Arşivi

داخل چیده اوزو شیسه . اولوندا طاقه بر بوب

کله در بونون الف کله منار هیکل

تذکاره آهین مستوره ایالتیک پانه لونی

پونوز لاله بر سوزده باقیه در

کوسجونغ هاری VII نه ترکی

دیوار لفره سکه . ایلومس طرفی

چرخ و محتر

فوز ایون ~~Andrius~~

راخلده آلمنه سوزور

طوقوز نینجی

۱۰۶۴

فلورانس



MSGSÜ
Açık Bilim Sanat Arşivi

Mimar Sinan Üniversitesi
Türk Sanat Tarihi
Uygulama ve Araştırma Merkezi

تاریخ
عاشق
عوتیک

مکان برودنیست

Arnolfo di Cambio *کلیسا* Santa Croce
ادع اللفظہ فریبہ جو

Cathedrale *سنت ماری دہ فلور* Arnolfo
Giotto & Brunelleschi
(قبیہ پائیم)

ہزارہا ~~بیاغیہ~~ *بیاغیہ* و فری و سبیل و درخانی
(بہیمہ جو ہلاک ۱۸۸۷ دہ پاجیہ - .)

Emilio Faloris

عوتیک کلیسا کی اسرار الہیز بر منظر دیر فر
فرع و ایستیم . کو چوک شاہ لاکر یونہ .

recueillement
مختلف آثار نقیہ

Pieta
ادع *سختہ* قاپار تھری . *سختہ* اثری

Giotta Campanile
تحت موزہ کہہ .
السی قاتہ دہ ایالیانہ ان *سختہ* اثری
اثری محتویہ .



MSGSÜ

Açık Bilim-Sanat Arşivi

Mimar Sinan Üniversitesi
Türk Sanat Tarihi
Uygulama ve Araştırma Merkezi

Baptistère

سازگوشیلان . تزئین برها چوبه . زکامر

ادع قاپوس سواد -

1 Andre' de pise

2 Ghiberti

(عسینت صا) CA فنیه
بوقایو فدوانه آستدرالنه سابقا به پسته

3 " " " " " " " "

ال مکمل انا تزئین رسد

Loge du Bigallo بائیته رک قاشونه غونیک تزینات

Loge des Laurzi ۱۲۷۴ اسه رایبه یانه

بوراده کی انا

Persée (Benvenuto Cellini) کاری

MSGSU
Açık Bilim Sanat ve Kültür Arşivi
L'entèvement des sabinas

Donatello } Le Judith et
Holoferne

Jean Bologne Hercule et le Centaure

Brunellesco صا - هارفا بیط' دافلا مزیه
افان' ده - دنه: دیه رکه نه طابو فولکسینزه

Palais Pitti
۱۴۶۰

Vasari بوکونه صرزه د -

Palais des offices
۱۵۶۰

روما



MSGSÜ

Açık Bilim Sanat Arşivi

Mimar Sinan Üniversitesi
Türk Sanat Tarihi
Uygulama ve Araştırma Merkezi

سینه با زینلی

اسکی قونقانیته باز بیلگینه ایش قالمیش

(ایس بنا ۲۷۷ قونقانیته) ایله باایت پیرت سینه کله ایس

زماندرینه

سارار قونقانیته

Constantin

ایس سینه با زینلی

Pape Nicolas V

ایس بر ویره

{ Rossellini
Alberti

Jules II

دیگر بر ویره وقیه نیکولای برینت

Bramante

Leon X

انت اتر دوام
(رافائل لئونبات ان عدایسه)

Raphaël
San Gallo

MSGSU

Açık Bilim Sanat Arşivi

San Gallo

Paul III

افاندرلف قیه ۱۵۸۸ ده
۱۵۹۰ ده بینه

Vignole

توزیاتی با عینه

Jacques de la porte

ایس لایق قونقانیته
سینه با زینلی

Maderno

Paul V

لا تیه صلی نطق با عینه

دوام رواق

Bernin

{ Urbain VIII
Alexandre VII

قرد

۱۷۲

بینه با عینه

قرد

۲۷۵

سینه با زینلی

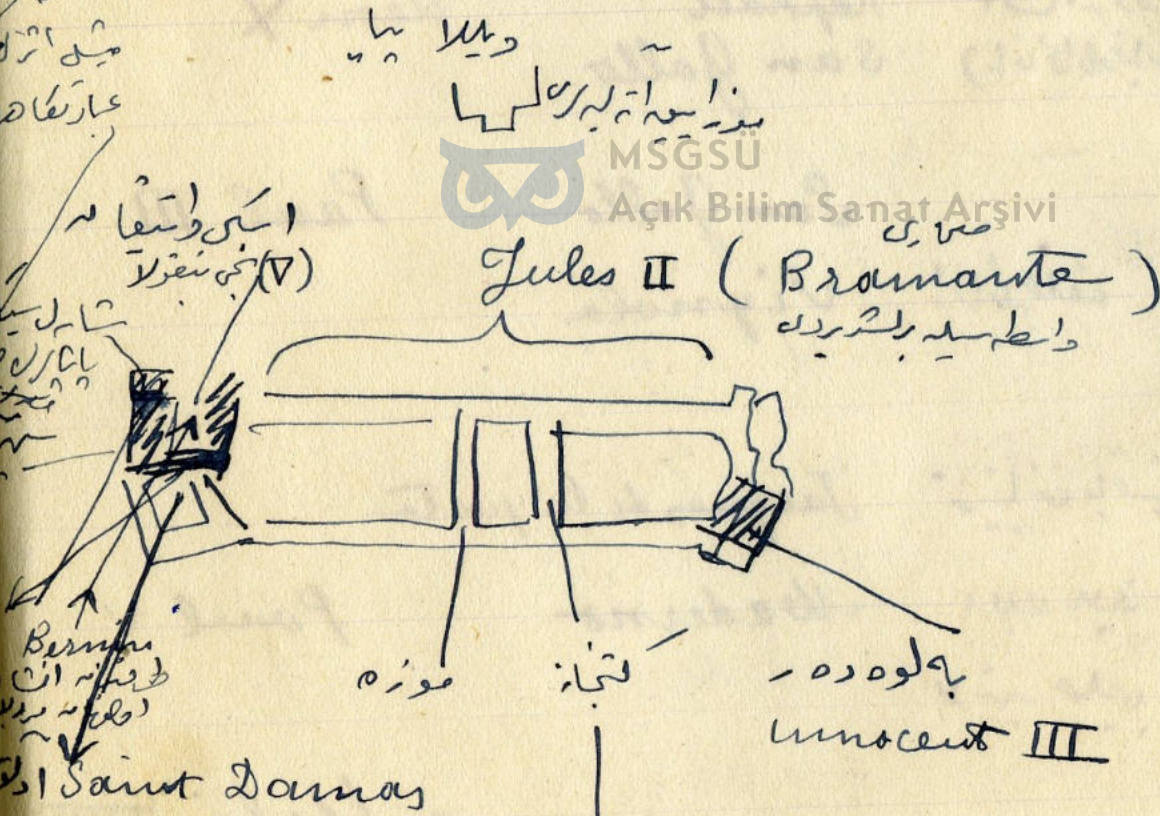


MSGSU

Açık Bilim Sanat Arşivi

Jules II (Bramante)

و اطلسه برابرد



کتاب (۵۰۰۰۰)
۶۰۰۰۰ آرمانیه

صبر . آثار . آثار و بناهای آن بویوک دکنیه طلیه سید .

داعله کی تأثیر . } بویوک بریشله
تزیینات تقصیرت : تملک و تقصیرت

بویوک کت . فقط هویتونه .

داعله : ۲ صحنی .

ادریه صحنی بویوک بویوک بیک کت . تکه اولی بویوک دقار حوضخانه

بیلیا بر فریه (Bernini طقنه)

موزاییه ۱۷ پنجره (تزیینت جداره)

ضارب زدند با همیه تحت آمازی .

(ایرودره کی اشیا انشا مقیاسه بویوک اظهری)

Palais du Vatican / پاپاواته اقامتگاه

سیدیه یانه . Sixte IV

اسکی دانتیانه / Nicolas V / طقنه تزیینت

villa du Belvédère / Innocent VIII

اسکی . برای نیاز اسکی برش برقی .

Jules II بویوک برش برقی / Bramante

اسکی سزیه / اقامتگاه تزیینت / بویوک دقار

دندلیک



MSGSÜ
Açık Bilim Sanat Arşivi

Mimar Sinan Üniversitesi
Türk Sanat Tarihi
Uygulama ve Araştırma Merkezi

دوره رک ساری

سن خانه کتابخانه ۱۴۷۹ ^{م. ساری} Sansovino آینه رو

Lombardo ۱۴۸۰ - ساری Vendramin

Casa d'oro



MSGSÜ

Açık Bilim Sanat Arşivi

فرانز رودن سانسى



MSGSÜ

Açık Bilim Sanat Arşivi

عنه

ایتالیا قوه ایدئولوژی

Mimar Sinan Üniversitesi
Türk Sanat Tarihi
Uygulama ve Araştırma Merkezi

اعتباریه / نیت / جمعیه دلشاهی

ارتقایند نشانی ۱۶۹۰ . کیمیای

طبعه نه ترقیه

علومه و برقیه ترقیه

ترالیه حقیقی هائی (ایتالیای سفره ترقیه)

برخی فرانسوا

زنگیه صفدره زینت دلوسه آتاسی صفیه طالعیه اوانه پرتو -

قرال و اهلزاره / محتسبی ساید ان اشدر -

XIV و XV نمبر کرده ایتالیای صفیه ~~و~~ ایلک فرانسه کیه

[نمبر ۱۰۰ - ۲۰۰] [نمبر ۱۰۰ - ۲۰۰] (موضوعه فلاماند) حرکتی باشه مشی .

طبعه ملی برخصیه

رویه سانس وانه زک عفریه ۲

فلاماند آرتیستیک کیردکی عناصر [دو عدد در

ایتالیای عناصری [فرانسوا] برهنه فرسواند

جهت سینه ایتالیای صفیه

فرانسو معاری ایتالیای قوه انجورادی .

اشترک ایلخند اصلیه مهوداییه باله تزیینات ایتالیایند نائری الفاییه .

فرانکو - ملامان
روم سانس

فرانکو روم سانس

ادبه ایلمین لوی اسلوی



MSGSÜ

Açık Bilim Sanat Arşivi

Mimar Sinan Üniversitesi
Türk Sanat Tarihi
Uygulama ve Araştırma Merkezi

غوتیک نظامی - و سدره زینک

بلدی - قراندی بائیمانت آت . ۱۶۶۲ Louvain بلدی خانی بلدی خانی
۱۶۰۵ بلدی خانی بلدی خانی
۱۵۵۹ - ۱۵۶۰

ادع بویوک دره اریلور

(۱۵۵۹ - ۱۵۶۰)	(۱۵۶۰ - ۱۵۱۵)	(۱۵۱۵ - ۱۶۹۸)
ایلیخانی هانری	برخی فرانسوا	لوی XII

Saint Maclou de Rouen (با صفه زینک) (با صفه زینک) (با صفه زینک)
Porche de la Cathédrale d'Albi et Jubé

شعری طرزده ترک افغانه بائیمانت
سوری مکر غایت نادره بیت قولی مکر ترصح اولولور

ایتالیانیا تازی زینیات : م دایوبه ، صیه ، بیغه ای سیدرا ، کند نورقیات داغ
سوره کورد و رای ساره لیر . ستونچر دت قولی آریلور بونه

بویوک دامر دام پیچکی کوهچوک قنارک دانتلقد . pinacle

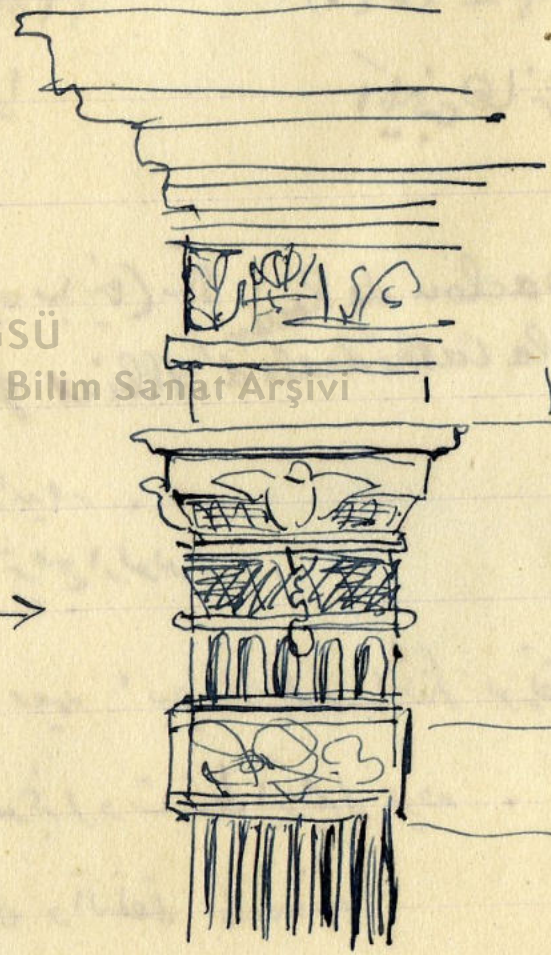
سویل منانی مظهری کل آریا

Chateau de Gaillon ۱۵۰۹ : شاه

Mimar Sinan Üniversitesi
Türk Sanat Tarihi
Uygulama ve Araştırma Merkezi

رنگی دو -
برجی خارنوا

رنگی دو -
ایچین هارنوا



MSGSU
Açık Bilim Sanat Arşivi

رنگی دو
colonne française

الک ای دور .

مطبیحی بیجر کر . قیدک صلیب طرک .

آهیلقدک اوترا آلتو

→ قیدم نظامادک استمال

ایتالیاه تر نیات .

سویک مبانیک فائقه

قید : Saint Germain , Chambord

شاید (پهلو ۱۵۱۸)

Pierre Cringean

یادیا شاردورنیک تاریکی خوانسی کیورد



MSGSÜ

Açık Bilim

نظامدک اصرکی و بیجه استمال

تناظر و تناسب

فرانس سویک دینله برستونک استمال

Écouen , le Louvre , les Tuileries

Mimar Sinan Üniversitesi
Türk Sanat Tarihi
Uygulama ve Araştırma Merkezi

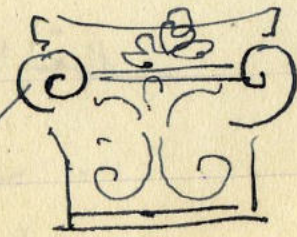
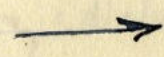
فانت روز سانس

سازمه

با ~~سازمه~~

توره

توره باشلف

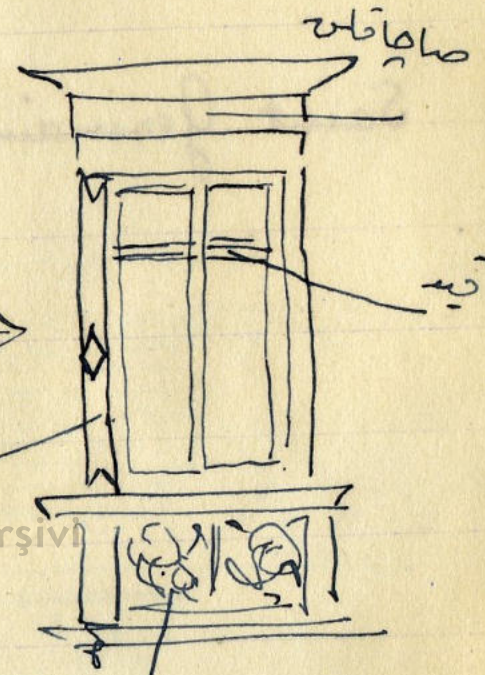
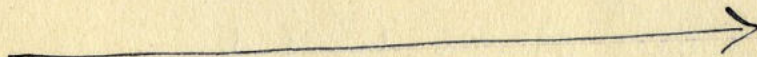


ایونیکه عکله هرجه

Chambord دهی باشلف

Chânes با علامه

بجور



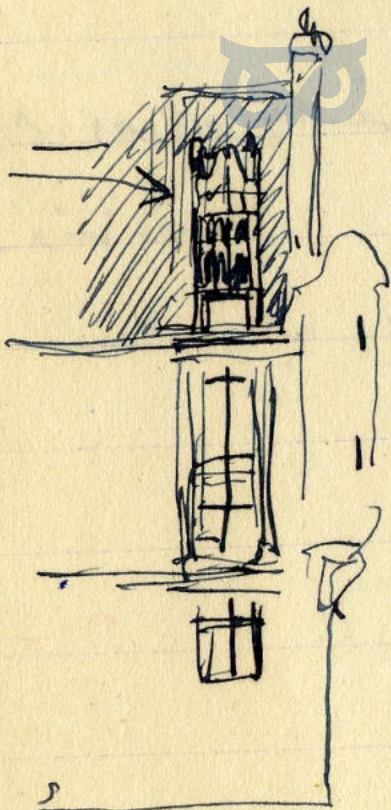
صافخانه

تیره

بانه

های آرسی

ادغام



صردیره

۱۶ جنه عصاره

طاوانه

MSGSU Açık Bilim Sanat Arşivi

طاهر و طوفان براب

کتابت مستند . سید و صید اید فرید . تنویر کبر است ادب .

Philibert ^{De} طرفه ایجاد اهلان . فرزند سوری ، طایفه طغرل کسبه

عید بناده موسی تغیری دکتور . (که عینک دادند کرده در طایفه)

قوره پنهان اساس .

Ancy-le-Franc. Fontainebleau دوریک

Les Cuilleries ایسوندیک

کتابت مستند . دربار کرده قصه مرد برونه کی در طایفه بود .

قیدر طاهره صلیب کنگه . بنی استقامتی شاقولی بر هزاره در ^{مرد}

خونیک عنقریب در طایفه ^{MSGSU} بیرون ^{Sanat} طایفه . کوزه دل طایفه بیخه ای

خاتیه الصبح . او زرنه منقوشات . دنده تنزینی مرغی کلر کنگه ایده .

de Blois
de Fontainebleau
d'Ecouen .

فردنه و طاره خاتیه کویوک . رونه سانس بر برونه دکتور

اکرایا او کسبه بر قسم بنایینه بر لسته بیلیو .

کریه مرئی .

پر و غرام



MSGSÜ
Açık Bilim Sanat Arşivi

Mimar Sinan Üniversitesi
Türk Sanat Tarihi
Uygulama ve Araştırma Merkezi

دینی

Eglise St-Etienne - du - Mont . غوتیک عیسائیت دوامی

یورپی کلاسیک برنی تقویت و تزیین

Eglise St-Michel de Dijon

" Saint-Eustache Paris

Portail de Sainte Clotilde Andelys.

دعا زیاره

[Jubé = محفل] رونق سانی دینی صحنه / تقویت و تزیین نمازخانه

کرس ، عوفال ، محفل و سائ . گورنور مؤذن صحنه نمازخانه

clôture du Choeur

Jubé de Saint-Germain l'Auxerrois Paris

Jubé de Limoges

نور دتره زرا ابدان صحرایی

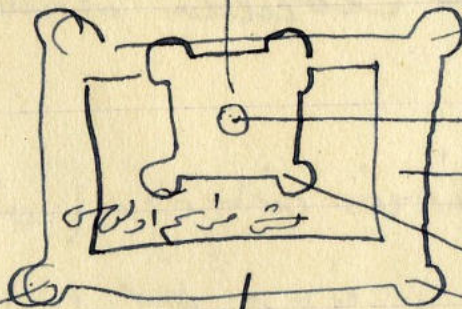
تزیین نظامات صحراییه تاسف
فصل و طابرتہ منقحات اید زینہ

Mimar Sinan Üniversitesi
Türk Sanat Tarihi
Uygulama ve Araştırma Merkezi

Doujon

قوله

ردنه سانس شالدر



امارتاندر (دژ) (دژ)
 اری هلدوگو ای
 lecturae
 archi
 وری مردیره

مدفقه نظر
 یوه

Chambord شاتو

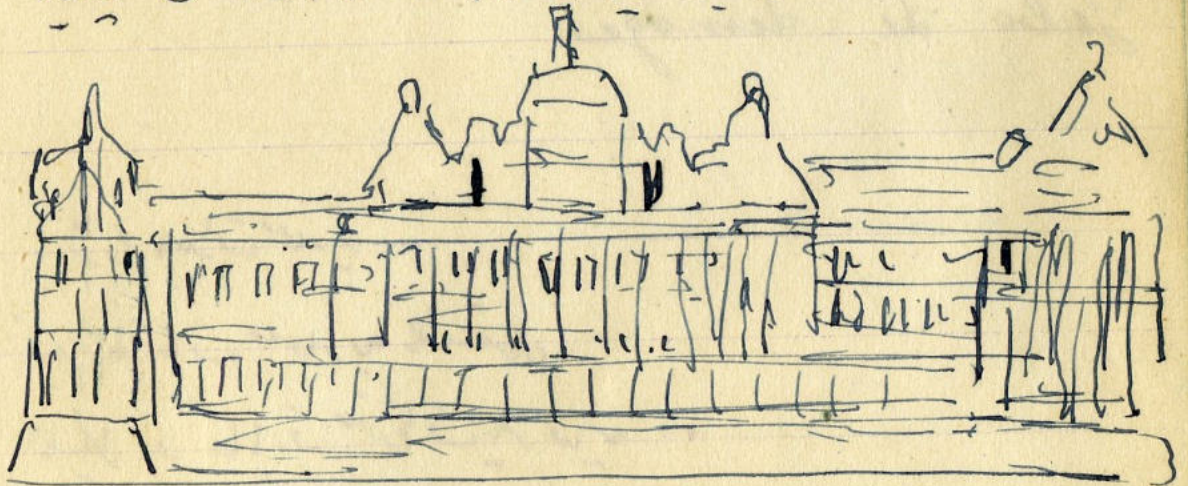
دژ



MSGSÜ

Millî Eğitim Bakanlığı Bilim Sanat Arşivi

عوتیه لیه رونه سانس آرسنه کیه



شامبر شاتو

سیول صحاک . شاتو ، فردہ و طاشاتو زینہ عالم فقط باسقا عمارتہ لورہ

رتقہ تکلہ

روز سانشہ

دودہ و سقارہ

کنیہ پہلی و سولی سترا و بار

صوم تہ و لہ و لہ بری

تورکینہ باز حال بونہ

یانک مدافہ ایجوت

میرس تکلہ

اقامت ایجوتہ بر صفا بری

Château de Gaillon (روز سانشہ شاتو) .

Rouen آر شہرہ کی georges d'amboise ایجوتہ یا سانشہ -

Château de Blois (رواق ایٹلہ) دیرینہ فرنیو طرفہ

.. Le Chambord Pierre طرفہ ۱۵۱۲ روہ یا سانشہ

.. de Chenonceaux Cher براطہ سات ایٹلہ
بونوک عالم بری "ضیلک دولورم" کازید

.. d'Azay le Rideau

Saint Germain

Villers Cotterets

Chateaudun

Bury

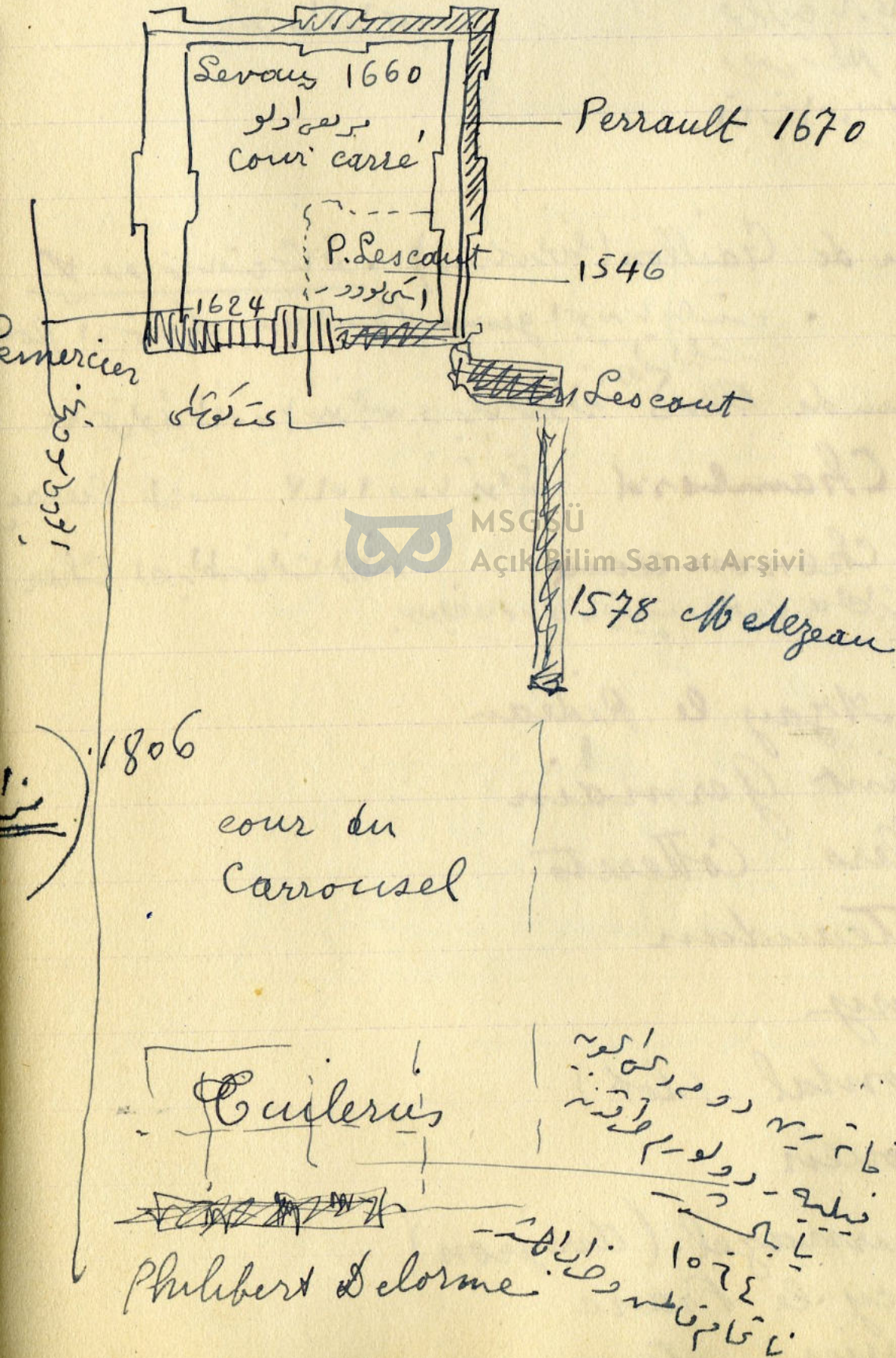
Montal (Lot)

Ecouen

Bournazel (aveyron)

Ancy le Franc

Assier etc .



MSGSÜ
Açık Bilim Sanat Arşivi



MSGSÜ

Açık Bilim Sanat Arşivi

بیر سَه قَوَافِرَه
و مَتَلَه

محمد زاده نوری زار

§ ۱

Rouenci Louis de Bréze

Georges d'Ambroise (Rouen)

موقوفات پادشاهان محلی بر قادیان

§ ۲

Cornétable de Montmorency

Henri II

طرحه قادیان

Saint-Denis

§ ۳

Louis XII (1516-1532)

Francois 1 (1544-1559)

Pierre Boutevins

Germain Pilon
Jacquieu

Henri II (1560-1568)

Pierre Lescot
Germain Pilon

کتابخانه پادشاهان

بارکات

Hôtel Carnavalet (Paris)

Bourgtherould (Rouen)

Assézat (Coulouse)

سید - با کلمه صابر

تلفظ



MSGSÜ

Açık Bilim Sanat Arşivi



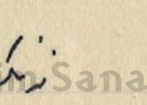
Mimar Sinan Üniversitesi
Uygulama ve Araştırma Merkezi

بئو، (Rouen
Lisieux
Caen
Loches
Orléans
Cahors

Chateau d'Anet Tuileris 1010-1015. Philibert Delorme

Louvre 1010-1017 Pierre Lescot

Chateau d'Ecouen Tuileris 1010-1015 Jean Bullant

(Chambord)    Loire

Normandie

Bretagne

Bourguignonne

Fontainebleau

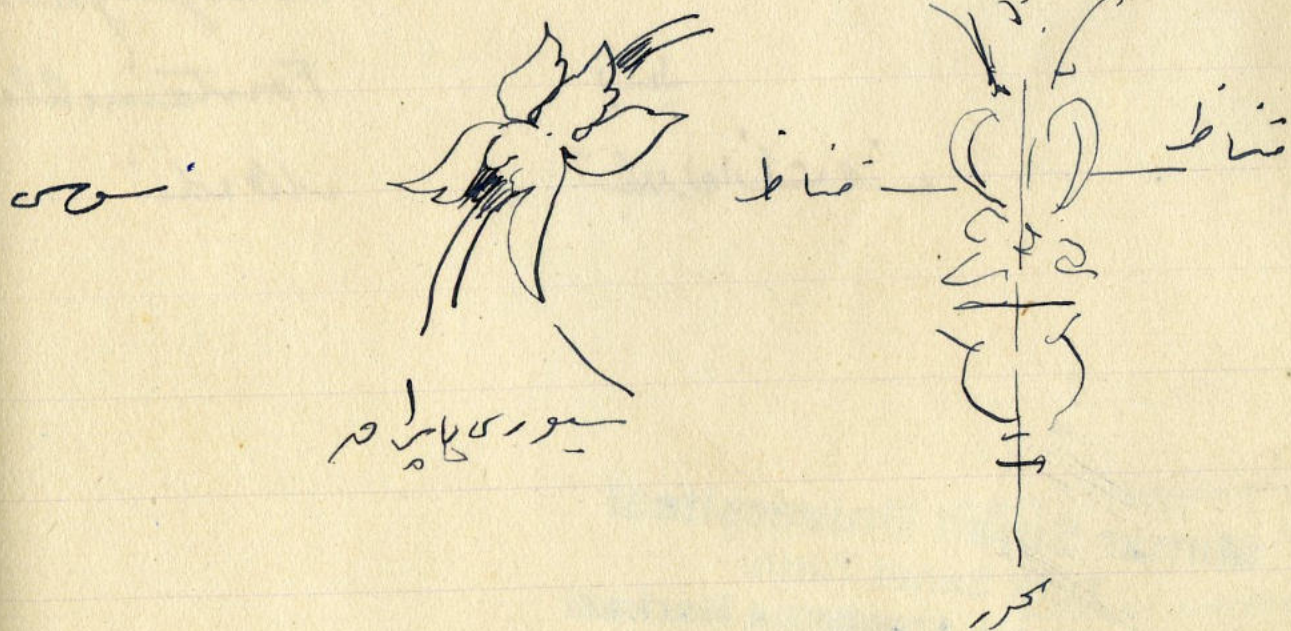
Medi

Mimar Sinan Üniversitesi
Türk Sanat Tarihi
Uygulama ve Araştırma Merkezi

ایستادگانه و فزونی
آشنایی زود



MSGSÜ
Açık Bilim Sanat Arşivi



روزنه سانس طلابانه

روزنه سانس المانه

ایستاد روزنه سانس



MSGSÜ

Açık Bilim Sanat Arşivi

Mimar Sinan Üniversitesi
Türk Edebiyatı Tarihi
Uygulama ve Araştırma Merkezi

مقدمه نوشتار

Hôtel de ville d'Amers روزنامه

دین بنارده نوشتار عنقه رینه ردام

بیول بنارک حوقه انیالیام - صفکار بنیک اثری

Belvedere de Prague

همایده لبرنج شاتوگ (۱۶۲۱-۱۵۶۵)

مصارف تزیینات فلادمانه درسی انیالیام



MSGSÜ Açık Bilim Sanat Arşivi

۱۶ انیالیامه تالیس

ژالیه افانکاه

Cloître de Belem L'escorial
Cathédrale de Valladolid
Eglise Santa Maria del Pilar

فطر سوولامه . باروقه حایل

۱۷ خمره خارونه

تزیینات حوقه تالیس

Churriguerosque
Churriguera

۱۷ خمره حوقه تزیینات بارونه ویا

سور بدمزله باره فرانز رده لیه

۱۷ ۲ ۱۸ و ۱۹



MSGSÜ
Açık Bilim Sanat Arşivi

قول دینتاف
سید

فارقہ
صفت عجمی
دعوتی

Mimar Sinan Üniversitesi
Türk Sanat Tarihi
Uygulama ve Araştırma Merkezi

۲ جنبه‌های روح ارشد و پدیده‌های
۳ جنبه‌های ۱۵۹۶ ۱۶۱۰ ده اوله ریله

۱۴ جنبه‌های ۱۶۴۲-۱۶۱۰ (۱۶۱۰) ۱۶۴۲

۱۶۴۲ ریلیو

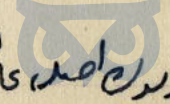
۱۴ جنبه‌های روانیات اولاد و پدیده‌های روحی . همه ضلالت

۱۷۸۰ ~~اصول~~ (۱۶۱۰ جنبه‌های ۱۷۱۵ ده اوله)

۱۷۸۰ اصول

صفت قرآن مجید آله (رسم)

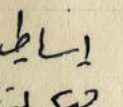
قرآن مجید (صغره قوت)

اصول و قرآن اطراف  MSGSU Açık Bilişim Sanat Anabilim Dalı

حکومت مرکزی دوقی ریلیو و قولیه

جمعیت انجمنی و عالم و نزلت حول در نظام

حلقه دنیایان

ادبیات اسپه مولیه بودلو لافونوز تکلیف ورت  ایسایلم حقیقت ایم سنه تراشه دی دنیاز

وهدت حواری نه الهام

انتظام و نشاط

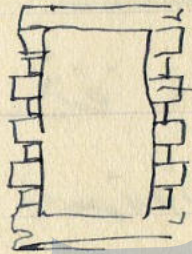
صفت روح دنیایان

اسی دینی زندگی قالیسی و شبیه دنیایان نزلت قالیسی

حقیقت حقایق درونی به حواری نزلت (ادب در دینی لای آتولونه نطق)

تکلیف و هدیت دروغ grave ریلوب اصل majestueux انتظام و حواری

ادبه ارضه لوی اسلر
خارقه ای



سینه زینریم

ایند طوعله



MSGSÜ

Açık Bilim Sanat Arşivi

عنه دهنه

نظامه
رستاق

Mimar Sinan Üniversitesi
Türk Sanat Tarihi
Uygulama ve Araştırma Merkezi

تلك صفة وزير ببولك تارة ابراهيم . هر كس قمرال و ذلك اطلاقه
 ۱۴ بن لوئی الملک
 ایچره مایه - و هون
 او ادر کلور

۱۵ بن لوئی کبچ، امیر تار آلف } (ایسا بول مده کبرده)
 (تیار و زونجی) magnificent

۱۶۷۱ مصر اماره صیه

۱۶۴۸ نفتی دنت اماره صیه

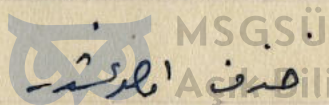
۱۶۶۸ درماره ژانه اماره صیه

۱۶۶۸ موسی آماره صیه

طونده دهه قاریته فاحدی .

زهر اطرافه دهه نخیل زجرله . طونده طرلم

نخیل اوست اینه بقداره



روسانه دهه صیه ایلرله

بولک قایمانه دهه ببولک جاندا اوتنه قوروشه epis ا

آز سیه دانه دهه تفصیل بولک و مملکت بولک تفصیل بولک

صوتونه مملکت .

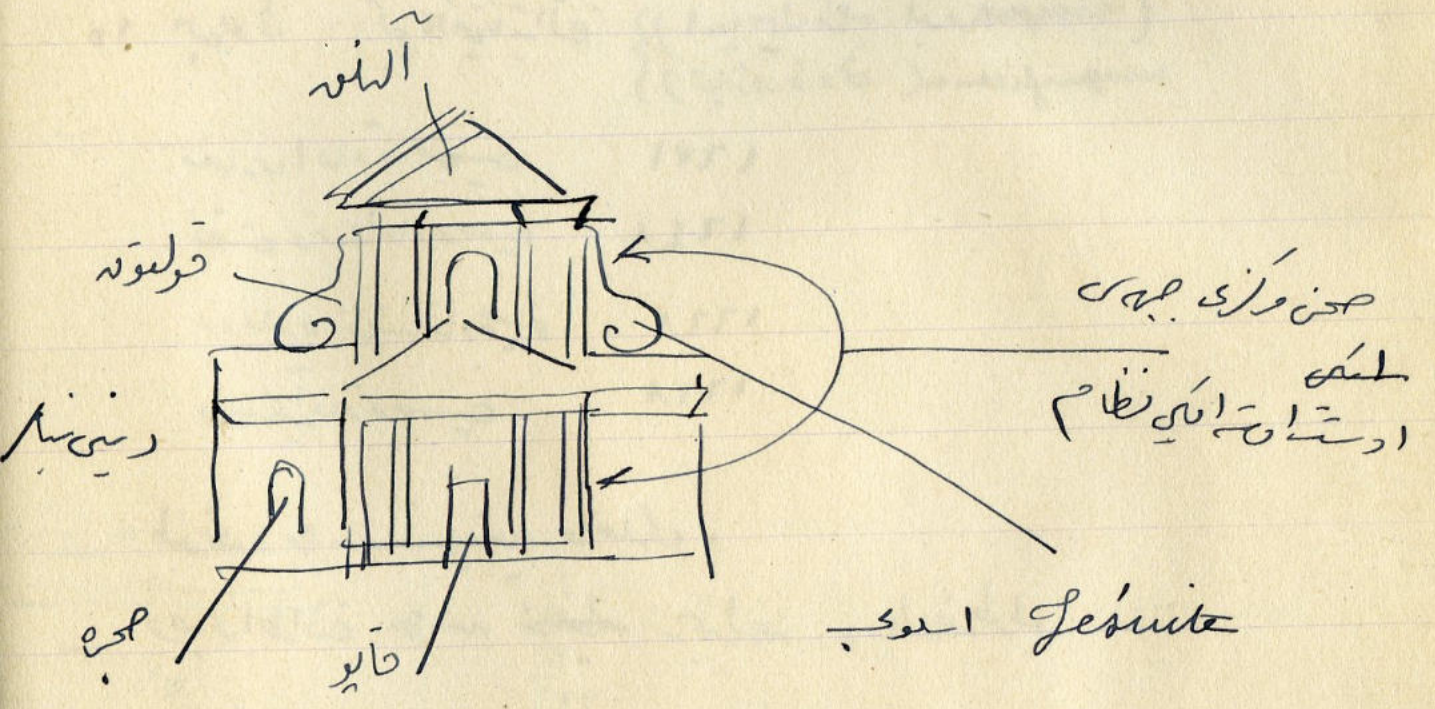
۱- لوقات بر نظام ایله مملکت . Pavillon central du Louvre .

Palais du Luxembourg .

۲- بر نظام بر قایم قایم مملکت . مملکت اده درنه بولک زمانه

لوفور قولونادی .

مشاوره بنا



MSGSU
Açık Bilim Sanat Arşivi

Mimar Sinan Üniversitesi
Türk Sanat Tarihi
Uygulama ve Araştırma Merkezi

place Dauphine }
" Vosges } Henri IV .

Noyau du palais de Versailles Louis XIII .

Luxembourg - 1615 Salomon de Brosse
طابقه ده پنجمه - ماری دو ده دهمه اجمولت

Louvre (Horloges) دوون

۱۵ جن عشا نیالیا صا رینه نقلیه ایدیه .

تزیینات - لوی ۱۲
تزیینات
فلامانہ دانیالیاہہ

رونا سانسہ دها انی



MSGSÜ

Act Bilim Sina Arxiv

کیرلانہ کسید و یا یا اندر مہ عجا رب

دری دیور ماری

طادندره



MSGSÜ

Açık Bilim Sanat Arşivi

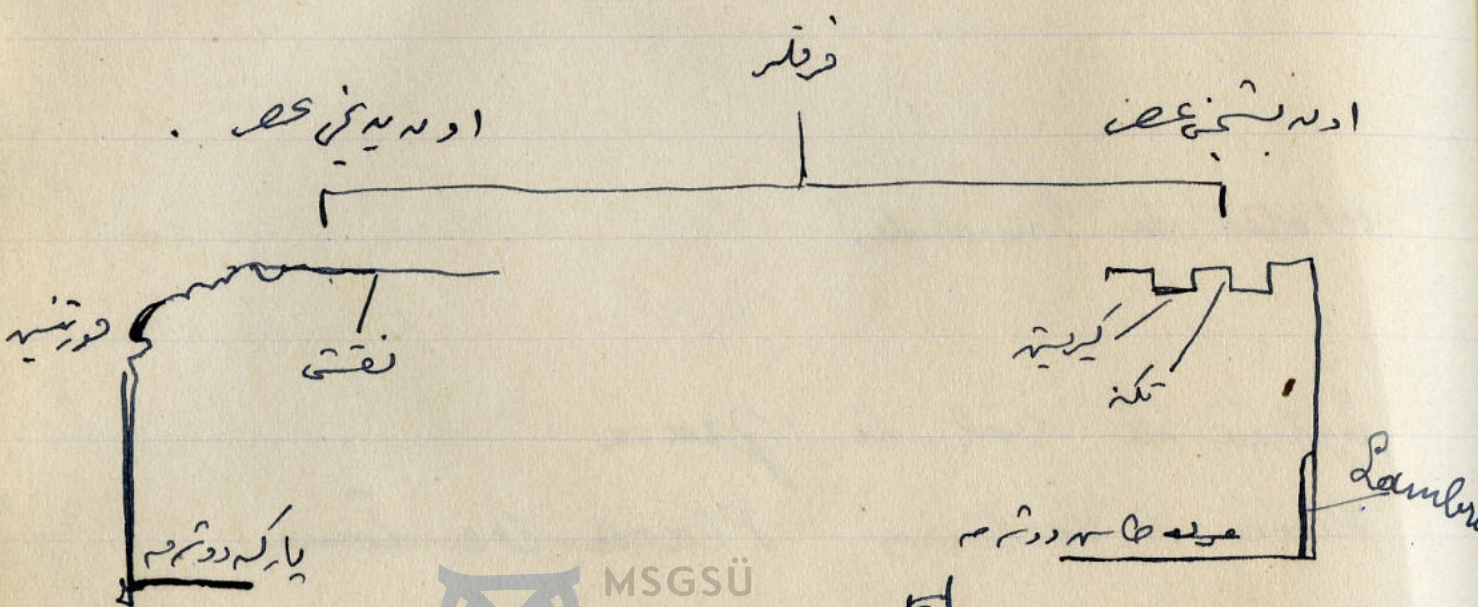
دینه بنار

سا قوکر و سزاید

Mimar Sinan Üniversitesi
Türk Sanat Tarihi
Uygulama ve Araştırma Merkezi

نظامدره ای که قدیم بعضیون بین لوی ۱۴ ک سفاری الّا
 Soleil etc

بعضی ب نظامدره پایا و ستونر حذف اولونر یا نیز صاحباندره جدیدر
 Cour des Invalides porte Saint-Denis



MSGSÜ
 Açık Bilim Sanat Arşivi



استاد طرک بین محراب
 Institut
 Sorbonne (Val-de-Grace) قری

اطرافه ک خالری و طینه اطراف و بدین نقی
 اطرافه صبا طار ایکن ضا صا دره
 پایا بر اولی با نچه ایسه

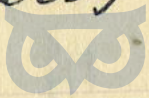
Versailles

Versailles

Hôtel des Invalides

Église Le Val-de-Grace

Place de la Victoire Place Vendôme



MSGSU

Açık Bilim Sanat Arşivi

2c) Porte Saint Denis

" Saint Martin

1312
No 1, 2, 3, 4, 5, 6, 7, 8, 9, 10, 11, 12, 13, 14, 15, 16, 17, 18, 19, 20, 21, 22, 23, 24, 25, 26, 27, 28, 29, 30, 31, 32, 33, 34, 35, 36, 37, 38, 39, 40, 41, 42, 43, 44, 45, 46, 47, 48, 49, 50, 51, 52, 53, 54, 55, 56, 57, 58, 59, 60, 61, 62, 63, 64, 65, 66, 67, 68, 69, 70, 71, 72, 73, 74, 75, 76, 77, 78, 79, 80, 81, 82, 83, 84, 85, 86, 87, 88, 89, 90, 91, 92, 93, 94, 95, 96, 97, 98, 99, 100

Mimar Sinan Üniversitesi
Türk Sanat Tarihi
Uygulama ve Araştırma Merkezi

۱۲ نئی لوئی زمانه کوهله برآو کوهلی شاتوش اهری .

۱۴ نئی لوئی زمانه ایله نیا Devau طرفینه

۱۷۱۰ ده Mamsart انتی دره عیسی

(تقریباً — graphique de l'art)

Liberal Bruant } ناپولئون واری .
باندیینه

J. H. Mamsart } بیره ز

Francois Mamsart } اتر



MSGSÜ

Açık Bilim Sanat Arşivi

Blondel - ۱۷۴۰

Bullet - ۱۷۴۰

Pimodan, Lambert, de Sissois, de Chevreuse
etc.

۱۸ نثر عصر فانت
صنایع

۱۸ نثر عصر مدرن
اندوژن

روفاي



MSGSÜ
Açık Bilim Sanat Arşivi

۵ صلب

صلبه

Mimar Sinan Üniversitesi
Türk Sanat Tarihi
Uygulama ve Araştırma Merkezi

- XIV ابن لوئیسیه صحت در بدیهه قانو علی العمل (اصول فحائب)
 - XV ابن لوی (1776-1710) کوجول امیه نائب کلوت *Philippe d'Orleans*
 - XVI ابن لوی کویو 1789-1774 ۱۸ بنی برده دوله شیز برتلیو رور
- این و فکر . مودیک کیفیت علیه .

- ۱ *Style Regence* (ردقای) *نائب اسلوی* *رودانس*
- ۲ *Classicisme* (کلاسیسیزم) *ابن لوی اسلوی*

یک شبیه *ردقای* *عربی و عربی نظر* *دردنظر ترکی*

Galerie dorée de la Banque de France
par Robert de Cotte 1656-1735

Hôtel de Soubise archives nationales
Par Boffrand.

Place Stanislas à Nancy.
Par Herie

داده تفصیل راجه د قولونیه بایینه . (انوسین عتبه)

شونیا

شونیا

Hotel de la Monnaie
par Antoine

Theatre Francais

Galerie Palais Royal

Grand theatre de Bordeaux

Pantheon 1714 1780

ادیه بکنی عده نضافری .

اسکی قدیم صلیب خورد

دردنظر

سبط و سدر

باغچه انکیز قای *Trianon*



MSGSÜ

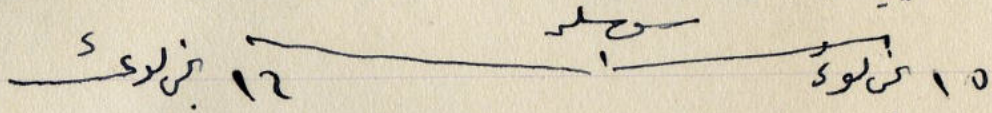
Açık Bilim Sanat Arşivi

Mimar Sinan Üniversitesi
Türk Sanat Tarihi
Uygulama ve Araştırma Merkezi

توتون صمد، سینه خارجه تا پیرا

روسیه ، آلمانیا ، ارشیا ، تورکیه ، ده نواز معاری

طغنه یا پیلانیا -



سناظر ترک ایستنه

مطنه تناظر

سائل قار طوش

ساقول قار طوش

S کلن اره برکی *Tourment* در صمد

پر و نسا متیغ و صغف

تارییه صغف

سبک صغف

دونه صغف برینه صغف

ببول دونه صغف

پوره صغف سیدر

آنه صغف سیدر

دانا صغف منحن

دانا صغف متیغ

پوریه دیار و لانه کنه با این ادر *سینه سوز*

طیغه کلن کنه

Roseaux + Palme

برکات د کیرانه

اینگله و خلافت تارپه

طانی د کلده تله بونه سانه

Coquillaye طهری

لغز صغف صغف متیغ صغف ساره

صغف صغف کانه صغف

ایاره تورک ، بیغ با لوات و لانه

۱۸ اثره در نظر نهایی
۱۹ اثره در نظر نهایی



MSGSÜ
Açık Bilim Sanat Arşivi

مستور

مستور

Mimar Sinan Üniversitesi
Türk Sanat Tarihi
Uygulama ve Araştırma Merkezi

Constituante }
 Législative } 1799 - 1789
 Convention 1792 }
 Directoire }

نابولون امپراتور - 1814 - 1804
 صواباً اور سزاوارتاً لانا چاہیے

1814 XVIII
 نابولون بونی دفعہ آیدو۔

1814 X
 1820 - 1821
 Restoration
 اجرائی حکومت آئی

1848 انقلاب

غنیمت
 قہر خورد
 آریہ ٹولوزی صفائی

1848 روما و یونان مابینک قہر خورد
 (صوفیونہ)

آئینہ
 برودھن کیلئے یہ دیکھو
 قہر خورد موریس موراس
 اور برصغیر دیار زمانہ مذکورہ

دوریک
 فرسٹونہ
 آن ایپی بر یور لاندہ سیم

Percier 1764 - 1838

Fontaine 1762 - 1853

Colonne Vendôme
 Bourse
 Lepère
 Brongniart

(arc) Carrousel Louvre (continuation) Percier et Fontaine
 Madeleine vignon
 école de médecine Gondoin
 arc boile Chalgrin

۱۹ جنرل صوگ
رومانتیزم



MSGSÜ
Açık Bilim Sanat Arşivi

Mimar Sinan Üniversitesi
Türk Sanat Tarihi
Uygulama ve Araştırma Merkezi

مهر خزانہ سے مرصفتہ تائید بائہ۔ (اضافہ یادہ)

اسلوبوں کو برینہ قاریتھامی

۱۱۴۰۔ ۱۔ زمانیکہ قرون وسطیہ عورت

۱. Villot le Duc (1814 - 1879) Notre Dame de Paris
نقشہ

۲. رونی سانسی الیادی
۳. صنایع نقبیتہ ناسی
۴. Suban

۲ ۱۷ بنی دادہ سزینہ عورت

دومیر (نئی یادہ) حال سائتال

Palais de Louvichamp Barholdi
Acik Bilim Sanat Arsi

Champs Elysees کوپول و بوبول سزینہ

pont Alexandre III



MSGSÜ
Açık Bilim Sanat Arşivi

Mimar Sinan Üniversitesi
Türk Sanat Tarihi
Uygulama ve Araştırma Merkezi

Mimar Şinâî Üniversitesi
Türk Sanat Tarihi
Uygulama ve Araştırma Merkezi



MSGSÜ
Açık Bilim Sanat Arşivi

المارهنه
صحة

ردمانه دوره . —

کوتاه دوری — روانه با عملیاتی هفتاد و هفتاد
تخلیه ای سرت هفتاد و هفتاد طرز دینه -
کوزه لاک و قوند .

Bamberg , Naumburg

Freiburg و Strasburg XIII

برهوه کوزه لاک هفتاد و هفتاد



MGSU

Açık Bilim Sanat Arşivi

حقیق ال لک دوره نازک دورا

طایفه قریب دورا مایه -

ال دوره مایه شاقولی شکل

ذات الی -

کتاب نقدی تصویر مایه -

شاه

ره ناس -

Mimar Sinan Üniversitesi

Türk Sanat Tarihi

Uygulama ve Araştırma Merkezi

سوال
۱۷

خارش ده باردنه معایس ناصل دنه سیده طور ایدره
بو معارینک دنه معایس آوزرینک نیک نیا ایدره
دنه ی هاضیلا مته ؟

سوال
۱۸

ایتالیا دوات رونه ساسه معایس ایشنه کی
فقد . بلاینه ، چه اوره اتر نیاید .

سوال
۱۹

۱۵ نم لوی د ۱۶ نم لوی اسلرینده (عاصه
معایس آیشنه کی فقد کورد سید
آیر اسلوی نه وقت یامتل
بواسلرینک ظهوره نه ؟
MSGSU
Açık Bilim Sanat Ansivri

سوال
۲۰

مدرسه معاری نه کی حادثات هاضیلا مته .
ره نه ساندن مدرسه نه معاری کجیلک اکتویه معاری
نه کی صغیر کجیلک .
ره نه ساندن معاریس ترک ایدنه سبب نه در ؟
مدرسه نه معاریس اوصافی نه در .
مدرسه نه معاریس اید ره نه ساندن معاریس ایشنه معاری

رومانه معاریسه نه وقت بائلا - و ناصل ظهور ایدر
قارقه تی نه ر - رومانه اسلوبی ناصل طامبلو -
رومانه اسلوبی قوللائیلا کمر دریره کلاک تکلی
بر رومانه کلیانک بلای دجهیک

عوتیک معاریسه

_____ کذا
_____ کذا
_____ کذا

عوتیک معاریسه رومانه معاریسه آسته کازت



MSGSÜ

Açık Bilim Sanat Arşivi

رومانه معاریسه نه وقت بائلا - نه کس عاملان
تاریخیه معاریسه و نه لاهه اکتاف ایدر -
کزی نه سید - ایل معاریسه رومانه معاریسه

ایتلا رومانه سانسک / معاریسه نیازی هانکدیر
بوندک قارقه تی و عوتیک معاریسه ایللا قتری

رومانه معاریسه معاریسه قاج دیوره ایدر
نه کس احتمال کور - لود و برک مایکدی رومانه
دوره معاریسه نیازی

سوال
5

عمان صومالیه قاج اسلوب و اردو
و براسلوب تکلمه کیه تا اینه و قوه هکنده

سوال
6

بروس اسلوبه قلاسه اسلوب ناهل کچمده
و هاکه اسلوبه آاسنه کي فقهه نه در
بلانده و کجمايه کافقه

سوال
7

قلاسه روس صومالیه قوللانده باسلبه
کله فیه تکلمه و بندتک قوللانده بزرگ
قاج نوع باسلبه دارد

سوال
8

استاندارد فکری و دوللاندین بزرگ
MSGSU
Tanzimat Arşivi Bilgi Merkezi

سوال
9

لاله دورینه و بارده درینه کمايه مباله
قلاسه نیارک مقایسه
بر بارده مناره ایلدیه قلاسه مناره
وقتی

سوال
10

لاله بارده و دورینه قوللانده ترشیات
ناصلیه دنه ده آکنده دنه ده تطبیله کله

سوال
11

تورک سول صومالیه اوله دسر ایلر
بزرگ قاج قوری و اینه و صومالیه عفراتی نه در

۱- اسامی معربیه - اسامی معربیه نه وقت باجلا - ؟

۲- اسما ایرانه معربیه آسنه نه کیم زقره واردر - ؟


۳- قارقه ری نه در - ؟
۴- هانی معربیه واردر نه نایه اهل اکتیه - دیوتایزک نه لرده - ؟

سوال
۵

۵- بزنتی معربیه مت رجب - ؟
۶- بزنتی معربیه نزه کرده امکا فاکتیه - ؟

۷- قارقه تک - ؟
۸- قحاق نوح کلیه واردر - دیوتیزک شطری آسنه - ؟
۹- وفدره در - ؟

۱۰- بزنتی معربیه کی ایلمیه تجسمات نه واردر - ؟

۱۱- قولاندی معربیه  Açık Bilim Sanat Arşivi
۱۲- تورک معربیه ندرس معربیه آسنه - زقره واردر - ؟
۱۳- بزنتی معربیه نزه آنتشار آکتیه - ؟

سوال
۱۴

۱۴- تدرک معربیه قحاق بوبوک دوره ایریلر - دیوتیزک قارقه ری نه واردر - ؟

تورک معربیه

سوال
۱۵

۱۵- آناهلی تدرک معربیه قحاق دوره ایریلر - ؟
۱۶- عجم سلیم عثمانی معربیه آسنه - نایه اهل اکتیه قحاقی بر سلیم معربیه هانمصله نه عثمانی معربیه اسلوی هانمصله آسنه کی زقره نه واردر - ؟

تربیت

- ۱ گفتی
۲ نجات
۳ { حقیقت و طبع نجات
استیلا نجات
مخل و فرقی نجات

صاحب
یا پیرانه
طور و وجه بر پایه

دوره فانی صفا
MSGS
Açık Bilim Sanat Arşivi
میترا

لاله قونقون سنه دو کوی صفا
نات صفا

أفندي

سنة ١٢٤٢



MSGSÜ

Açık Bilim Sanat Arşivi

Mimar Sinan Üniversitesi

Türk Sanat Tarihi

Uygulama ve Araştırma Merkezi

~~تاریخ~~
آو

تاریخیه و ادب
تورک ادب



MSGSÜ
Açık Bilim Sanat Arşivi

Mimar Sinan University
Library
Open Science Art Archive

30, 31.



MSGSÜ
Açık Bilim Sanat Arşivi

Mimar Sinan Üniversitesi
Türk Sanat Tarihi
Uygulama ve Araştırma Merkezi

غزوة رند (هند)

مختلف دور ادبی

نهایت عثمان دور

منظر و صمیمیت

مارولک

هیوانه نظامنامه اولی قلاکند

هکل و تقدیر

اسلام و صفت

پنجون نامه قلاکند

بدیهی ادب و ریسی

بجزه کفری و قارای بولک نزار

دیت راستلا سول

حوس سعایه لریسی

ادب

قلاسیه

تجدد

لاله

باردو

آبیه

انتباه

عثمان دوری

Mimar Sinan Üniversitesi
Türk Sanat Tarihi
Uygulama ve Araştırma Merkezi



MSGSÜ
Açık Bilim Sanat Arşivi

23 24

25 26 27

28

29

هيوته شطنته استخارې .

بجوته بيرانې شطرنده نغزت ايمته ؟

خوتيك ده كې الم .

تور هغه تايمين .

تور هغه نغزتايت

اسلامه نه اول
اسلامه ده اول
سلوه
مخاش

ادب تا آسيا
كولولك آسيا

MSGSÜ Açık Bilim Sanat Arşivi

آه ارنه كې وقت . مع مانه هيس بولوك اسلام

دينه سياس انقلاب
تمامه ، مخلف مه ننگ
نارتي

صغ اهلان مه ملله ده هغه ايجده هغه ي رولم ايجده

علاوه كولولك هغه

21 22

وایله کاهینه
وایله کاهینه
وایله کاهینه



MSGSU
Açık Bilim Sanat Arşivi

وایله کاهینه . وایله کاهینه

Mimar Sinan Üniversitesi
Sanat T.
Uygulama Merkezi

ارابه نمازی

هدیث نورانی

قیرغیز بناسک

مکرده بن طبولت

ملکانه صفت ؟

هیدیه کی جامع

ایرانده کی جامع

تورک مناره کی

تولس مناره کی

تورک موصوفه اشغال ایتمک مقاصد

ایراناس

اجنبی نظریه شرقی . به سالار وقادوه

تورک صندک بیک

عوق کی بیک

تا آکس هایه به دوله قارار
تصانیف برهوه موضوعلر



جهوانه تک

تزییناته

15

Handwritten text in Ottoman Turkish script, including the word "Mimâr" and other architectural terms.



MSGSÜ
Açık Bilim Sanat Arşivi

Mimar Sinan Üniversitesi
Türk Sanat Tarihi
Uygulama ve Araştırma Merkezi

16. 17. 18. 19. 20



MSGSÜ
Açık Bilim Sanat Arşivi

Mimar Sinan Üniversitesi
Türk Sanat Tarihi
Uygulama ve Araştırma Merkezi

14

صفتك انك في

رفاه ايدرد
الملك صفتك
نيل و دهل و زراط

تو طرده صفت
يا تا خانه تكلو

آلای یکی های

طوح دوری

تکلم حمد
آشنا
هیاره فای
ادوهونه آید هرک
بیتک جاس
بره ک

اورغونه مدنی

اورتا آسیا

خا اهوره طو فانه

مختار



الهمال و ما مالعه
سوزم اول تو رک
هرتس تو رکوت

تو کلک صفتن

سومه و آقادر

الجزیره و آسیا مدنی

تو کلک روک

کهنی
(تورک)
نقش

الجزیره
چینه

تورک زینا ترنی

فقه و آراء

فقه و آراء ...
سنة ...

8.

فقه و آراء ...

فقه و آراء ...

9 10 11 12



MSGSÜ
Açık Bilim Sanat Arşivi

Mimar Sinan Üniversitesi
Türk Sanat Tarihi
Uygulama ve Araştırma Merkezi

تقریر: زمانه فقه و آراء
محقق: ...

13

... ..

... ..

... ..

... ..

... ..

... ..

... ..

... ..

... ..

... ..

1

1

2 3 4 5 6 7.



MSGSÜ

Açık Bilim Sanat Arşivi

Mimar Sinan Güzel Sanatlar Üniversitesi
Sanat Bilimleri Fakültesi
Görsel Sanatlar Bölümü